

早產兒的語言及餵食發展

言語治療師 李綺瑩姑娘



二寶媽媽. 言語治療師李姑娘



MISS ASTOR 李綺瑩姑娘

認可言語治療師・二寶媽媽

- 曾受訓練包括言語治療、社會工作及教育(特殊需要)、**兒科餵食治療**、**國際母乳顧問訓練**、**嬰幼兒睡眠訓練**
- 擅長幼兒語言發展訓練、嬰幼兒餵食治療訓練、成人吞嚥治療・早產兒發展需要
- 從事0-3歲幼兒訓練、輔導及家長教育工作超過15年
- 現任大學社會工作學系講師、及社工實習督導
- 雜誌專欄作家
- 曾任大學幼兒教育學系及特殊教育學系講師
- 曾參與教育局ADHD 教材編訂
- 曾撰寫大學及大專幼兒教育學系課程

內容 30-40mins

1

什麼是言語治療

2

早產兒的需要

3

語言及餵食發展

4

如何尋找言語治療



二寶媽媽. 言語治療師李姑娘

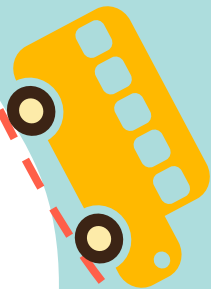


言語治療

為有溝通及／或吞嚥障礙人士而設的專業康復服務

- 說話能力
- 發音問題
- 說話有口吃
- 聲音沙啞
- 社交障礙

- 餵食困難
- 吞嚥障礙
- 口肌問題



兒童發展



大肌



小肌



認知



語言



社交



自理



- 餵食(結構、肌能)
- 呼吸
- 感染
- 腦/ 神經系統
- 眼

早B常見5 大問題

為什麼早B需要言語治療

- 餵食問題
- 語言發展
- 認知發展
- 大小肌發展
- 及早介入
- 家長指導



0-3歲 語言發展



4-6個月

- 咿呀
- 自言自語
- 對別人的表情有反應
- 分辨陌生人和熟悉的人
- 分辨媽媽的聲音
- 轉向聲音的來源

6-12個月大

理解能力

- 留意別人在說話，尤其是家長
- 注視說話的人及發聲的物件
- 明白簡單的說話及指示
- 對別人的表情、語調和自己的名字有反應

6-12個月

表達能力

- 發聲以表達本能需要，如：哭
- 別人跟他說話時會發聲或以動作回應
- 模仿聲音，如：咿咿
- 用聲音、手勢或表情引人注意，
- 表示自己的需要或感受
- 向人微笑及與人保持眼神接觸
- 開始說有意義的單字或疊字，如爸、媽

12-18個月大

理解能力

- 理解日常生活物品大的名稱
- 對自己及熟悉的名字有反應
- 理解日常生活指示, 如: 掉垃圾
- 理解簡單指令, 如: 擺/俾/食

表達能力

- 會說出常用動作詞彙

18-24個月大

理解能力

- 理解日常生活物品的名稱及用途
- 明白兩個元素的日常生活指令，如：抱 狗仔/錫 爸爸
- 理解兩個有關連元素指令，如：擺刀 喺碟度

表達能力

- 說出常見物件、人物名稱和動詞
- 說出「無」表示物件不存在
- 能說出20個或以上的字詞

24-30個月大

理解能力

- 明白反面語的意思
- 懂得選擇及分辨物件的大小
- 能依從簡單的指示

表達能力

- 回答簡單問題
- 使用眾數
- 講出100-200個字

30-36個月大

理解能力

- 能明白物件的功用
- 正確分辨男孩子與女孩子
- 能明白更多動詞

表達能力

- 正確運用發問的方式
- 懂得用否定句
- 能用4-5個字組成的字句來表達自己的意思



遲語兒

LATE TALKER



二寶媽媽. 言語治療師李姑娘

<https://www.instagram.com/p/OhZmo4XI1WH/?igshid=YmMyMTA2M2Y=>

三

言語治療師話你知， 什麼是「遲語兒」(Late Talker)?

臨床上稱較慢學會說話兒童為「遲語兒」(late talker)，指的是語言理解能力、認知、遊戲技巧、動作、社交技巧等均符合發展，但口語表達卻非常有限的18~30個月兒童。



部分「遲語兒」在沒有接受治療的情況下，語言發展能趕上同齡兒童。不過，有些「遲語兒」會因為家長的忽略或經驗的不足，而最後面臨語言發展遲緩的困難。

所以每年幼稚園開學都會有很多學校的轉介個案，以下有一些小知識教你分別「遲語兒」。

<https://www.instagram.com/p/ChZmo4XI1WH/?igshid=YmMyMTA2M2Y>

三

二寶媽媽 言語治療師李姑娘



以上資訊為純為教育性質，屬個別專家意見。家長如遇有個別情況，請向你的兒科醫生/言語治療師諮詢。



語言發展指標

年齡	語言發展
0-3個月	以哭喊表達需求
3-4個月	發出吱吱咕咕聲
7-8個月	發出不同聲音，例如dada、dede、titi、tata
9-11個月	開始會模仿大人說話，發出有語調的聲音
12-13個月	進入語言階段，聲音開始有意思，例如食飯會說mummum
1.5歲	可以掌握10-50個左右辭彙
1.5-2歲	辭彙爆發期
2-3歲	可以說由2-3個詞組成的句字， 例如「我」「要」「蘋果」
3歲以上	純熟地使用完整句字，自如地表達自己的想法

<https://www.instagram.com/p/ChZmo4XI1WH/?igshid=YmMyMTA2M2Y>

三

二寶媽媽. 言語治療師李姑娘



以上資訊為純為教育性質，屬個別專家意見。家長如遇有個別情況，請向你的兒科醫生/ 言語治療師作諮詢。



「遲語兒」爸媽記得：

別抱著再看看的想法

錯過語言介入效用較高的敏感時期

遲語兒影響的不只是說話

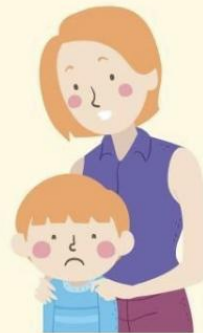
早期的人際、社會互動，甚至日後學習

別過份依賴Playgroup 或幼兒園

遲語兒通常較被動，容易產生很大的焦慮與壓力

遲語兒個別差異大

遲語兒先天處理語言學習的部分與一般兒童不同，坊間教說話的方法未必適合



<https://www.instagram.com/p/ChZmo4XI1WH/?igshid=YmMyMTA2M2Y=>

二寶媽媽 · 言語治療師李姑娘



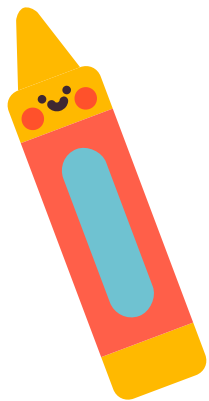
以上資訊為純為教育性質，屬個別專家意見。家長如遇有個別情況，請向你的兒科醫生/ 言語治療師作諮詢。



更正年齡vs 出生年齡？

兩歲前，小朋友的發展里程會以更正年齡為劃分；
但當小朋友滿兩歲之後，我們便會以出生年齡來看發展進度。

餵食發展



從喉管進食到口腔餵食

吸吮技巧

整體肌肉力度

消化系統

身體狀況



何時需要言語治療



及早介入

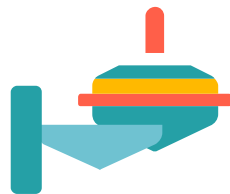


家長支援

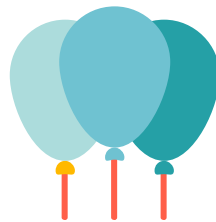
如何尋找言語治療



政府



機構



私人

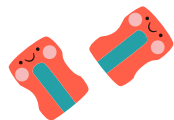
如何選擇言語治療



地點



密集性



經濟



模式

你問我答

Q&A

Thanks



二寶媽媽. 言語治療師李姑娘

