

支援服務活動推介



本計劃由香港公益金資助

This project is supported by The Community Chest

以下活動將於本中心內舉行(特別標註除外)，查詢：社工陳姑娘(電話：3956 4651)

*請以獨立一張支票(抬頭：協康會)或現金繳付以下活動費用

1) 幼兒篇

《運動玩樂Fun!》 (活動編號：JCSRC-24-00191)

導師會運用不同的運動和小組遊戲，訓練小朋友的大小肌，既可以幫助培養肢體的協調性，更能刺激肌肉發展，有助小朋友健康地成長。

日期：18/1、25/1、8/2、15/2 (逢星期六，共4節)

時間：上午10:00 - 10:45

對象：4-6歲有特殊學習需要之學童

名額：5 名

費用：\$100



《探索遊戲遊樂場》 (活動編號：JCSRC-24-00192)

導師會透過互動式的學習及集中力訓練遊戲，從而提升小朋友的專注力和學習效能，令小朋友在學習上同時獲得樂趣和成就感，並促進全面發展。

日期：18/1、25/1、8/2、15/2 (逢星期六，共4節)

時間：上午11:00 - 11:45

對象：4-6歲有特殊學習需要之學童

名額：5 名

費用：\$100



《跆拳道·體驗班》 (活動編號: JCSRC-24-00193)

跆拳道體驗班提供一個讓學童初步了解跆拳道基本知識和技巧的機會，讓學童初嘗跆拳道的樂趣。

日期: 11/1 (星期六)

時間: 下午2:15 - 3:15

對象: 就讀主流學校小一至小三有特殊學習需要之學童

名額: 8名 費用: \$20

備註: 若學童在跆拳道體驗班後有意繼續參加本課程，可優先報名《跆拳道初階班第一期》。



《跆拳道初階班·第一期》 (活動編號: JCSRC-24-00194)

跆拳道運動倡導「以禮始，以禮終」的尚武精神，不但可以讓參加者學習以禮待人，還可以在過程中增強協調能力和強身健體。是次活動與香港胡氏跆拳道協會合作，內容包括: 跆拳道的品勢和腳法等等。表現良好及持續參與本課程的參加者，可獲教練推薦及安排參與色帶晉級試。

日期: 8/2 - 29/3 (逢星期六，共8節)

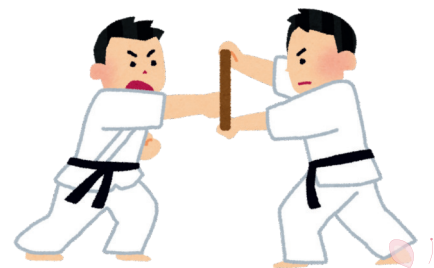
時間: 下午2:15 - 3:15

對象: 就讀主流學校小一至小三有特殊學習需要之學童

名額: 8名 費用: \$200

備註:

1. 組員必須穿著道袍上課。
2. 組員第一堂可穿著輕便衣服並需向教練購買道袍，費用約為\$400。
3. 曾參與《跆拳道·體驗班》可優先報名。



《小小模型探索家》 (活動編號: JCSRC-24-00195)

砌模型是一種可以促進孩子身心發展的有益活動。透過砌模型，孩子可以獲得多方面的好處，包括提升專注力、手眼協調能力、激發創意思維和增強耐性等。是次活動將從基礎的工具和技能開始，引導參加者逐步掌握模型的設計和製作技巧。

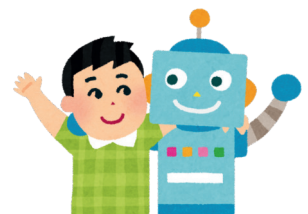
日期: 1/3 - 22/3 (逢星期六，共4節)

時間: 下午3:30 - 4:30

對象: 就讀主流學校小三至小六有特殊學習需要之學童

名額: 8名 費用: \$150

備註: 費用已包兩盒模型(高達/精靈寶可夢)、所有顏料及用具。



II) 小學篇

《森林小勇士》（活動編號：JCSRC-24-00196）

參加者在活動中成為小勇士，以森林為題，透過不同競技及趣味性的遊戲，讓小朋友學習正面溝通技巧，提升社交能力。

日期：11/1、18/1、25/1、8/2、15/2、22/2（逢星期六，共6節）

對象：就讀主流學校小一至小三有特殊學習需要之學童

時間：上午11:00 - 12:00

名額：8名

費用：\$80

導師：實習社工 潘姑娘



《有情小天使》（活動編號：JCSRC-24-00197）

情緒的感知與表達是與生俱來的。情緒是中性的，包括喜、怒、哀、樂等心理狀態。孩子們一起參與趣味性遊戲和小組活動，從中學習表達情緒的方法，提升表達情緒的能力，做個管理情緒的小主人。

日期：11/1、18/1、25/1、8/2、15/2、22/2（逢星期六，共6節）

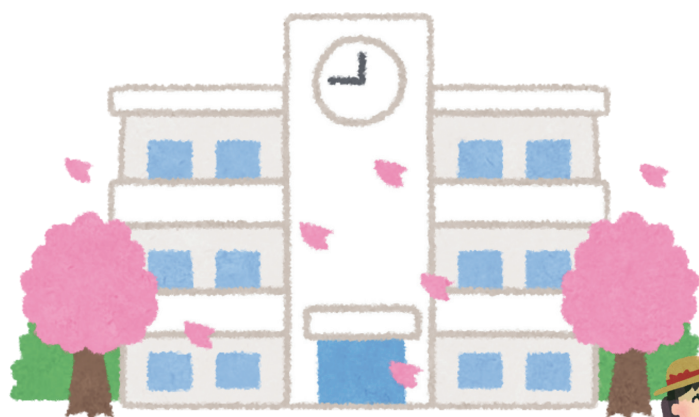
時間：下午3:30 - 4:30

對象：就讀主流學校小一至小三有特殊學習需要之學童

名額：8名

費用：\$80

導師：實習社工 邱姑娘





《星亮課後支援計劃2024-2025》



日期:	2025年1月至3月 (逢星期二、三、四)	活動編號:A組 JCSRC-24-00198 活動編號:B組 JCSRC-24-00199
時間:	下午4:00至6:00	
對象:	於2024-2025年就讀主流學校小一至小三有特殊學習需要兒童	
名額:	兩組共7名	
地點:	本中心 (賽馬會星亮資源中心)	
費用:	\$400/月	
課程內容:	<p>課程主要包括以下部分:</p> <ul style="list-style-type: none"> ♥ 跟進日常功課, 教授學習及做功課技巧 ♥ 訓練小學流程, 如管理物件、排隊輪候、寫手冊、個人衛生等 ♥ 建立及鞏固課堂規則及學習態度, 包括聆聽指令 ♥ 引入社交訓練, 包括合作、解難及討論等技巧 	
索取報名表:	伍老師 (電話:3956 4651)	
備註:	<ol style="list-style-type: none"> 此乃中心恆常小組, 現正報讀之舊生優先報名。 家長可致電或到本中心索取及填妥報名表格, 稍後中心職員將聯絡安排面試及遴選。 如《星亮課後支援計劃2024-2025》小組名額已滿, 將列為本年度之後備生。 如有任何查詢或報名, 歡迎聯絡負責職員 - 伍老師。 	



III) 家長篇



星光中心

《新年造型年糕工作坊》（活動編號：JCSRC-24-00200）

臨近農曆新年，年糕象徵年年高升和團團圓圓，讓家長們一同學習製作造型年糕，共同感受節日的氣氛，互相傳遞祝福。

日期： 18/1 (星期六)

時間： 上午10:00-11:00

對象： 育有主流學校K2至小六有特殊學習需要學童之家長

名額： 8名

費用： \$20



《愛情·仍在》（活動編號：JCSRC-24-00201）

很多夫婦在當上父母後，彼此生活話題都圍繞著孩子，將所有關注、時間和精神都放了在孩子身上，往往忘記了戀愛的感覺。是次活動將協助夫婦尋找戀愛的感覺，回到過去彼此戀愛的時光，重拾幸福的回憶。

日期： 15/2 (星期六)

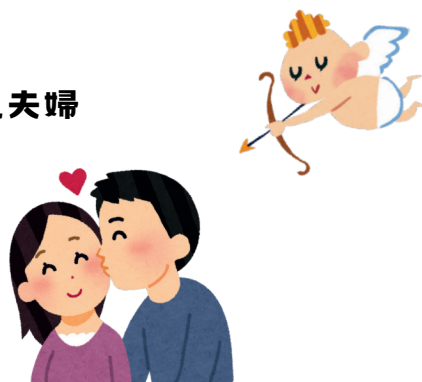
時間： 上午10:00-11:00

對象： 育有主流學校K2至小六有特殊學習需要學童之夫婦

名額： 4對夫婦(共8名)

費用： 每位\$10

備註： 如有需要，本活動可設有托兒服務。



《幸福創意便當工作坊》（活動編號：JCSRC-24-00205）

日式愛心便當蘊含家長對小朋友的愛，家長將一起製作各式各樣的日本便當，無論廚藝新手還是料理愛好者也能夠輕鬆地製作可愛的卡通便當。導師會帶領家長選擇適合小朋友的食材和廚具，配合擺盤製作屬於你獨一無二的便當。

日期： 1/3、8/3 (星期六，共2節)

時間： 下午3:30-4:30

對象： 育有主流學校K2至小六有特殊學習需要學童之家長

名額： 8名

費用： \$40

備註： 費用已包一套便當製作用具。



IV) 親子活動篇



星亮中心

《輕鬆畫出心中的彩虹》（活動編號：JCSRC-24-00202）

禪繞畫是一種抒壓、無拘無束的新興創作體驗。透過繪畫禪繞畫來認識自己，不會繪畫的你也能與孩子創作出屬於自己的美麗圖畫。家長與子女一齊參與，彼此放鬆身心，增進親子互動，提升正向情緒。

日期：11/1 (星期六)

時間：上午10:00 - 11:00

對象：就讀主流學校K2至小六有特殊學習需要學童及家長

名額：8對親子

費用：每對親子\$50

導師：實習社工 邱姑娘



中心活動介紹



《星之生日會暨農曆新年派對 (小學組)》(1-3月)（活動編號：JCSRC-24-00203）

義工們將會與大家一起開生日會及新年派對，玩集體遊戲，學習社交禮儀，快來參加感受節日的氣氛吧！

日期：15/3 (星期六)

時間：上午11:00-12:00

對象：就讀主流小學有特殊學習需要學童及其兄弟姊妹
(1-3 月生日之學童優先)

名額：15名

費用：\$10



《星之生日會暨農曆新年派對 (初中組)》(1-3月)（活動編號：JCSRC-24-00204）

義工們將會與大家一起開生日會及新年派對，玩集體遊戲，學習社交禮儀，快來參加感受節日的氣氛吧！

日期：22/3 (星期六)

時間：上午11:00-12:00

對象：就讀主流中學中一至中三有特殊學習需要之學童及其兄弟姊妹
(1-3 月生日之學童優先)

名額：15名

費用：\$10



- 幼兒篇
- 小學篇
- 家長篇
- 親子活動篇
- 中心活動



1月份

賽馬會星亮資源中心

<1月-3月活動課程總覽>

SUN 日	MON -	TUE 二	WED 三	THU 四	FRI 五	SAT 六
			1 元旦	2 • 星亮課後支援計劃A組 • 星亮課後支援計劃B組 4:00-6:00	3	4
5	6 • 星亮課後支援計劃A組 • 星亮課後支援計劃B組 4:00-6:00	7 • 星亮課後支援計劃A組 • 星亮課後支援計劃B組 4:00-6:00	8 • 星亮課後支援計劃A組 • 星亮課後支援計劃B組 4:00-6:00	9 • 星亮課後支援計劃A組 • 星亮課後支援計劃B組 4:00-6:00	10	11 • 輕鬆畫出心中的彩虹 10:00-11:00 • 森林小勇士 11:00-12:00 • 跆拳道・體驗班 2:15-5:15 • 有情小天使 3:30-4:30
12	13 • 星亮課後支援計劃A組 • 星亮課後支援計劃B組 4:00-6:00	14 • 星亮課後支援計劃A組 • 星亮課後支援計劃B組 4:00-6:00	15 • 星亮課後支援計劃A組 • 星亮課後支援計劃B組 4:00-6:00	16 • 星亮課後支援計劃A組 • 星亮課後支援計劃B組 4:00-6:00	17	18 • 運動玩樂Fun! 10:00-10:45 • 新年造型年糕工作坊 10:00-11:00 • 探索遊戲遊樂場 11:00-11:45 • 森林小勇士 11:00-12:00 • 有情小天使 3:30-4:30
19	20 • 星亮課後支援計劃A組 • 星亮課後支援計劃B組 4:00-6:00	21 • 星亮課後支援計劃A組 • 星亮課後支援計劃B組 4:00-6:00	22 • 星亮課後支援計劃A組 • 星亮課後支援計劃B組 4:00-6:00	23 • 星亮課後支援計劃A組 • 星亮課後支援計劃B組 4:00-6:00	24 • 星亮課後支援計劃A組 • 星亮課後支援計劃B組 4:00-6:00	25 • 運動玩樂Fun! 10:00-10:45 • 探索遊戲遊樂場 11:00-11:45 • 森林小勇士 11:00-12:00 • 有情小天使 3:30-4:30
26	27	28	29 農曆年初一	30 農曆年初二	31 農曆年初三	

2月份

- 幼兒篇
- 小學篇
- 家長篇
- 親子活動篇
- 中心活動

SUN 日

MON —

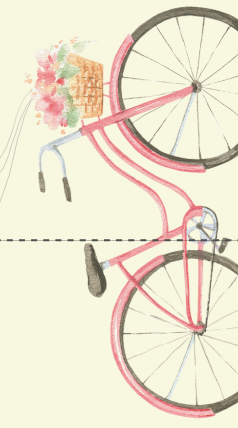
TUE 二

WED 三

THU 四

FRI 五

SAT 六

						1	
2	3	4	5	6	7	8	<ul style="list-style-type: none">• 運動玩樂Fun! 10:00-10:45• 探索遊戲遊樂場 11:00-11:45• 森林小勇士 11:00-12:00• 跆拳道初階班・第一期 2:15-3:15• 有情小天使 3:30-4:30
9	10	11	12	13	14	15	<ul style="list-style-type: none">• 運動玩樂Fun! 10:00-10:45• 探索遊戲遊樂場 11:00-11:45• 森林小勇士 11:00-12:00• 跆拳道初階班・第一期 2:15-3:15• 有情小天使 3:30-4:30
16	17	18	19	20	21	22	<ul style="list-style-type: none">• 森林小勇士 11:00-12:00• 跆拳道初階班・第一期 2:15-3:15• 有情小天使 3:30-4:30
23	24	25	26	27	28		



3月份

- 幼兒篇
- 小學篇
- 家長篇
- 親子活動篇
- 中心活動

SUN 日

MON —

TUE 二

WED 三

THU 四

FRI 五

SAT 六

						1 • 跆拳道初階班・第一期 2:15-3:15 • 小小模型探索家 3:30-4:30 • 幸福創意便當工作坊 3:30-4:30
2	3 • 星亮課後支援計劃 A組 • 星亮課後支援計劃 B組 4:00-6:00	4 • 星亮課後支援計劃 A組 • 星亮課後支援計劃 B組 4:00-6:00	5 • 星亮課後支援計劃 A組 • 星亮課後支援計劃 B組 4:00-6:00	6 • 星亮課後支援計劃 A組 • 星亮課後支援計劃 B組 4:00-6:00	7	8 • 跆拳道初階班・第一期 2:15-3:15 • 小小模型探索家 3:30-4:30 • 幸福創意便當工作坊 3:30-4:30
9	10	11 • 星亮課後支援計劃 A組 • 星亮課後支援計劃 B組 4:00-6:00	12 • 星亮課後支援計劃 A組 • 星亮課後支援計劃 B組 4:00-6:00	13 • 星亮課後支援計劃 A組 • 星亮課後支援計劃 B組 4:00-6:00	14	15 • 星之生日會暨農曆新年派對 (小學組) 11:00-12:00 • 跆拳道初階班・第一期 2:15-3:15 • 小小模型探索家 3:30-4:30
16	17 • 星亮課後支援計劃 A組 • 星亮課後支援計劃 B組 4:00-6:00	18 • 星亮課後支援計劃 A組 • 星亮課後支援計劃 B組 4:00-6:00	19 • 星亮課後支援計劃 A組 • 星亮課後支援計劃 B組 4:00-6:00	20 • 星亮課後支援計劃 A組 • 星亮課後支援計劃 B組 4:00-6:00	21	22 • 星之生日會暨農曆新年派對 (初中組) 11:00-12:00 • 跆拳道初階班・第一期 2:15-3:15 • 小小模型探索家 3:30-4:30
23	24	25 • 星亮課後支援計劃 A組 • 星亮課後支援計劃 B組 4:00-6:00	26 • 星亮課後支援計劃 A組 • 星亮課後支援計劃 B組 4:00-6:00	27 • 星亮課後支援計劃 A組 • 星亮課後支援計劃 B組 4:00-6:00	28	29 • 跆拳道初階班・第一期 2:15-3:15
30	31					

