

支援服務活動推介



本計劃由香港公益金資助

This project is supported by The Community Chest

以下活動將於本中心內舉行(特別標註除外)，查詢：社工陳姑娘(電話：3956 4651)

*請以獨立一張支票(抬頭：協康會)或現金繳付以下活動費用

I) 幼兒篇

《自理能力UP!UP!UP!》 (活動編號：JCSRC-24-00136)

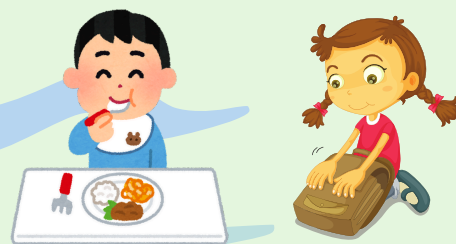
導師會為小朋友準備豐富多彩的材料，讓小朋友能透過玩遊戲和小組活動等方式，在操作材料中學會基本的生活自理能力。

日期：5/10-26/10 (逢星期六，共4節)

時間：下午3:00 - 4:00

對象：4-6歲有特殊學習需要之學前兒童

名額：5名 費用：\$100



II) 小學篇

《感知認知急轉彎》 (活動編號：JCSRC-24-00137)

感覺統合是兒童探索這個世界的媒介，也是發展認知行為的基礎。以趣味性遊戲為出發點，讓孩子從遊戲中提升他們的專注力、情緒控制及體能，獲得滿滿的成長動能！

日期：5/10-26/10 (逢星期六，共4節)

時間：上午9:30 - 11:00

對象：就讀主流學校小一至小三有特殊學習需要之學童

名額：8名 費用：\$100



《齊來製作環保科學玩具!》 (活動編號：JCSRC-24-00138)

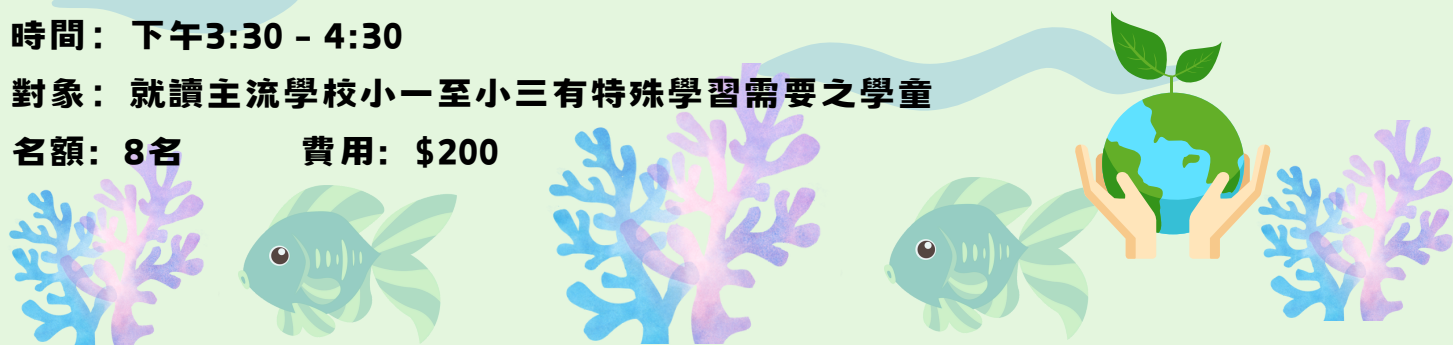
利用生活中各種環保材料DIY自製玩具，並由導師講解不同的科學原理，讓學童在製作過程當中既能盡情揮灑創意，又能學習新知識。

日期：2/11-21/12 (逢星期六，共8節)

時間：下午3:30 - 4:30

對象：就讀主流學校小一至小三有特殊學習需要之學童

名額：8名 費用：\$200





III) 小學篇

《星亮課後支援計劃2024-2025》

日期:	2024年10月至12月 (逢星期二、三、四)	活動編號:A 組 JCSRC-24-00150 活動編號:B 組 JCSRC-24-00151
時間:	下午4:00至6:00	
對象:	於2024-2025年就讀主流學校小一至小三有特殊學習需要兒童	
名額:	兩組共7名	
地點:	本中心(賽馬會星亮資源中心)	
費用:	\$400/月	
課程內容:	<p>課程主要包括以下部分:</p> <ul style="list-style-type: none"> ♥ 跟進日常功課, 教授學習及做功課技巧 ♥ 訓練小學流程, 如管理物件、排隊輪候、寫手冊、個人衛生等 ♥ 建立及鞏固課堂規則及學習態度, 包括聆聽指令 ♥ 引入社交訓練, 包括合作、解難及討論等技巧 	
索取報名表:	伍老師(電話:3956 4651)	
備註:	<ol style="list-style-type: none"> 1. 此乃中心恆常小組, 現正報讀之舊生優先報名。 2. 家長可致電或到本中心索取及填妥報名表格, 稍後中心職員將聯絡安排面試及遴選。 3. 如有任何查詢或報名, 歡迎聯絡負責職員 - 伍老師。 	

III) 家長篇

《天然精油按摩工作坊》（活動編號：JCSRC-24-00139）

工作坊內容為：經絡按摩講解、製作精油、聞香和調香時間，以及製作DIY 潤膚膏。過程中除了介紹有助增強免疫力的精油，還會介紹不同的按摩穴位，一起來享受放鬆的時光吧！

日期： 5/10、12/10、26/10、2/11 (逢星期六，共4節)

時間： 上午9:30-11:00

對象： 育有主流學校K2至小六有特殊學習需要學童之家長

名額： 8名 費用： \$60



《再見偏食!有營廚房工作坊》（活動編號：JCSRC-24-00140）

兒童偏食問題是不少父母的煩惱。當兒童對某些食物有先入為主的觀念，建立了獨特的喜好，甚至誤解時，便會導致偏食行為。是次工作坊透過食譜分享及即場烹飪不同菜式，介紹不同的烹調方法，從調味到擺盤，解決孩子偏食問題。

日期： 9/11-30/11 (逢星期六，共4節)

時間： 下午3:30-4:30

對象： 育有主流學校K2至小六有特殊學習需要學童之家長

名額： 8名 費用： \$60



《如何處理孩子情緒問題·家長講座》（活動編號：JCSRC-24-00141）

在管教自閉症兒童的過程中，家長或許會遇上不同困難，有時絞盡腦汁也未能改善孩子的情緒及行為問題。是次講座有幸邀請到經驗豐富的精神科醫生-葉醫生為家長講解自閉症兒童常見的行為和情況，以及分享如何處理孩子的情緒問題。

日期： 6/10 (星期日)

時間： 下午 2:30-4:00

對象： 育有主流學校K2至小四有特殊學習需要學童之家長

名額： 30名 費用： 全免

形式： 網上視像Zoom平台



III) 家長篇

《攜手踏進網絡新世代·家長講座》 (活動編號: JCSRC-24-00142)

透過講座能夠讓家長了解子女使用智能產品背後的需要，並掌握如何有效地引導子女正面使用智能產品，培養正向親子溝通。

日期: 2/11 (星期六)

時間: 下午3:30-4:30

對象: 育有升讀主流學校小一至小六有特殊學習需要學童之家長

名額: 8名 費用: \$10



IV) 親子活動篇

《親子赤柱定向半天遊》 (活動編號: JCSRC-24-00147)

踏入秋天便是郊遊的好季節，是次活動將會到赤柱進行半天遊，大玩定向遊戲，並從中促進親子之間的關係，喜歡旅遊及遊戲的你們請不要錯過機會!

日期: 8/12 (星期日)

時間: 上午9:00—下午3:00

對象: 就讀主流學校小一至小四有特殊學習需要學童及其家長

活動地點: 赤柱

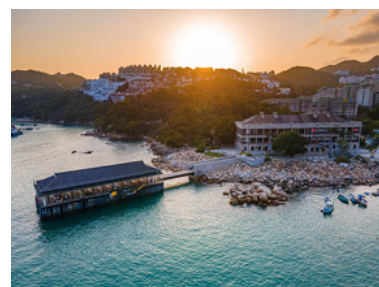
集散時間及地點: (集合) 上午9:00於本中心集合
(解散) 下午3:00 於愛民商場解散

名額: 20名 費用: 每位\$30*(大小同價)

備註: 1. 每個家庭最多4人參加

2. 活動當天會有旅遊巴接送

3. 中心會預備少量食物(小蛋糕)及飲品



《親子聖誕甜點工作坊》 (活動編號: JCSRC-24-00143)

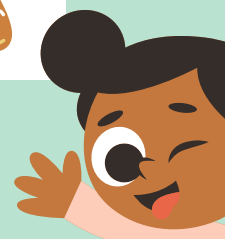
臨近聖誕節，讓家長與孩子們一同學習製作聖誕甜點，增加親子的互動和合作，一起渡過普天同慶的聖誕節。

日期: 14/12、21/12 (逢星期六，共2節)

時間: 下午2:00-3:30

對象: 就讀主流學校小一至小四有特殊學習需要之學童及家長

名額: 6 對親子 費用: 每對親子\$80



IV) 親子活動篇

《你我鬆一鬆!》 (活動編號: JCSRC-24-00144)

在日常生活中，每人都面對著來自四方八面的壓力，家長面對管教子女的壓力，學童面對學業上的壓力。是次活動透過體驗不同的減壓活動，讓家長和孩子都有機會去放鬆自己、聆聽自己的內心。

學童活動：製作減壓玩具 家長活動：靜觀、和諧粉彩

日期：23/11-30/11 (逢星期六，共2節)

時間：下午2:00-3:00

對象：就讀主流學校小一至小四有特殊學習需要學童及家長

名額：8對親子 費用：每對親子\$80



中心活動介紹

報名須知：以下活動地點將於本中心內舉行，查詢：社工陳姑娘
(電話：3956 4651) * 請以獨立一張支票(抬頭：協康會)繳付以下活動費用

《星之生日會暨聖誕聯歡會》(10-12月) (活動編號: JCSRC-24-00145)

義工們將會與大家一起開生日會及聖誕聯歡會，玩集體遊戲，學習社交禮儀，快來參加感受節日的氣氛吧！

日期：7/12 (星期六)

時間：下午2:30-3:45

對象：就讀主流小學有特殊學習需要學童及其兄弟姊妹
(10-12 月生日之學童優先)

名額：15名 費用：\$10



「特殊需要學童多元愉快學習計劃」活動推介

本計劃由攜手扶弱基金（第十五期）資助

以下所有活動將於本中心內舉行，查詢：伍老師（電話：3956 4651）

*請以獨立一張支票(抬頭：協康會)或現金繳付以下活動費用



(賽馬會星亮資源中心) JCSRC-24-00146

兒童音樂治療小組

內容:

- 認識不同樂器及操作,繼而學習專注力及學習聽指令.
- 透過音樂遊戲、音樂故事與朋輩間建立朋友網絡.
- 培養學童對音樂興趣, 擴闊視野.



對象：有特殊需要的4-9歲學童

日期：2024年9月21日 - 11月9日(逢星期六)

時間：下午12:00-12:45

節數：8節

費用：全免



名額：6人

地點：賽馬會星亮資源中心

導師：擁有認可音樂治療證書及擁有教授特殊需要學童經驗



查詢：歡迎聯絡本中心社工 3956 4651



10月份

<10月-12月活動課程總覽>

- 幼兒篇
- 小學篇
- 家長篇
- 親子活動篇
- 中心活動

SUN 日	MON —	TUE 二	WED 三	THU 四	FRI 五	SAT 六
		1 國慶日	2 • 星亮課後支援計劃 A組 • 星亮課後支援計劃 B組 4:00-6:00	3 • 星亮課後支援計劃 A組 • 星亮課後支援計劃 B組 4:00-6:00	4	5 • 感知認知急轉彎 9:30-11:00 • 天然精油按摩工作坊 9:30-11:00 • 兒童音樂治療小組 12:00-12:45 • 自理能力 UPI UPI UPI 3:00-4:00
6 • 如何處理孩子情緒問題-家長講座 2:30-4:00	7	8 • 星亮課後支援計劃 A組 • 星亮課後支援計劃 B組 4:00-6:00	9 • 星亮課後支援計劃 A組 • 星亮課後支援計劃 B組 4:00-6:00	10 • 星亮課後支援計劃 A組 • 星亮課後支援計劃 B組 4:00-6:00	11 重陽節	12 • 感知認知急轉彎 9:30-11:00 • 天然精油按摩工作坊 9:30-11:00 • 兒童音樂治療小組 12:00-12:45 • 自理能力 UPI UPI UPI 3:00-4:00
13	14	15 • 星亮課後支援計劃 A組 • 星亮課後支援計劃 B組 4:00-6:00	16 • 星亮課後支援計劃 A組 • 星亮課後支援計劃 B組 4:00-6:00	17 • 星亮課後支援計劃 A組 • 星亮課後支援計劃 B組 4:00-6:00	18	19 • 感知認知急轉彎 9:30-11:00 • 兒童音樂治療小組 12:00-12:45 • 自理能力 UPI UPI UPI 3:00-4:00
20	21	22 • 星亮課後支援計劃 A組 • 星亮課後支援計劃 B組 4:00-6:00	23 • 星亮課後支援計劃 A組 • 星亮課後支援計劃 B組 4:00-6:00	24 • 星亮課後支援計劃 A組 • 星亮課後支援計劃 B組 4:00-6:00	25	26 • 感知認知急轉彎 9:30-11:00 • 天然精油按摩工作坊 9:30-11:00 • 兒童音樂治療小組 12:00-12:45 • 自理能力 UPI UPI UPI 3:00-4:00
27	28	29 • 星亮課後支援計劃 A組 • 星亮課後支援計劃 B組 4:00-6:00	30 • 星亮課後支援計劃 A組 • 星亮課後支援計劃 B組 4:00-6:00	31 • 星亮課後支援計劃 A組 • 星亮課後支援計劃 B組 4:00-6:00		

- 幼兒篇
- 小學篇
- 家長篇
- 親子活動篇
- 中心活動

11月份



SUN 日

MON 一

TUE 二

WED 三

THU 四

FRI 五

SAT 六

				1	2
					<ul style="list-style-type: none">• 天然精油按摩工作坊 9:30-11:00• 兒童音樂治療小組 12:00-12:45• 齊來製作環保科學玩具! 3:30-4:30• 踏進網絡新世代-家長講座 3:30-4:30
3	4	5	6	7	8
		<ul style="list-style-type: none">• 星亮課後支援計劃A組• 星亮課後支援計劃B組 4:00-6:00	<ul style="list-style-type: none">• 星亮課後支援計劃A組• 星亮課後支援計劃B組 4:00-6:00	<ul style="list-style-type: none">• 星亮課後支援計劃A組• 星亮課後支援計劃B組 4:00-6:00	<ul style="list-style-type: none">• 兒童音樂治療小組 12:00-12:45• 齊來製作環保科學玩具! 3:30-4:30• 再見臨食!有營廚房工作坊 3:30-4:30
10	11	12	13	14	15
		<ul style="list-style-type: none">• 星亮課後支援計劃A組• 星亮課後支援計劃B組 4:00-6:00	<ul style="list-style-type: none">• 星亮課後支援計劃A組• 星亮課後支援計劃B組 4:00-6:00	<ul style="list-style-type: none">• 星亮課後支援計劃A組• 星亮課後支援計劃B組 4:00-6:00	<ul style="list-style-type: none">• 齊來製作環保科學玩具! 3:30-4:30• 再見臨食!有營廚房工作坊 3:30-4:30
17	18	19	20	21	22
		<ul style="list-style-type: none">• 星亮課後支援計劃A組• 星亮課後支援計劃B組 4:00-6:00	<ul style="list-style-type: none">• 星亮課後支援計劃A組• 星亮課後支援計劃B組 4:00-6:00	<ul style="list-style-type: none">• 星亮課後支援計劃A組• 星亮課後支援計劃B組 4:00-6:00	<ul style="list-style-type: none">• 節我鬆一鬆! 2:00-3:00• 齊來製作環保科學玩具! 3:30-4:30• 再見臨食!有營廚房工作坊 3:30-4:30
24	25	26	27	28	29
		<ul style="list-style-type: none">• 星亮課後支援計劃A組• 星亮課後支援計劃B組 4:00-6:00	<ul style="list-style-type: none">• 星亮課後支援計劃A組• 星亮課後支援計劃B組 4:00-6:00	<ul style="list-style-type: none">• 星亮課後支援計劃A組• 星亮課後支援計劃B組 4:00-6:00	<ul style="list-style-type: none">• 節我鬆一鬆! 2:00-3:00• 齊來製作環保科學玩具! 3:30-4:30• 再見臨食!有營廚房工作坊 3:30-4:30



12月份

- 幼兒篇
- 小學篇
- 家長篇
- 親子活動篇
- 中心活動

SUN 日	MON —	TUE 二	WED 三	THU 四	FRI 五	SAT 六
1	2	3 <ul style="list-style-type: none">• 星亮課後支援計劃 A組• 星亮課後支援計劃 B組 4:00-6:00	4 <ul style="list-style-type: none">• 星亮課後支援計劃 A組• 星亮課後支援計劃 B組 4:00-6:00	5 <ul style="list-style-type: none">• 星亮課後支援計劃 A組• 星亮課後支援計劃 B組 4:00-6:00	6	7 <ul style="list-style-type: none">• 星之生日會暨聖誕聯歡會2:30-3:45• 齊來製作環保科學玩具!3:30-4:30
8 <ul style="list-style-type: none">• 親子赤柱定向半天游 9:00-3:00	9	10 <ul style="list-style-type: none">• 星亮課後支援計劃 A組• 星亮課後支援計劃 B組 4:00-6:00	11 <ul style="list-style-type: none">• 星亮課後支援計劃 A組• 星亮課後支援計劃 B組 4:00-6:00	12 <ul style="list-style-type: none">• 星亮課後支援計劃 A組• 星亮課後支援計劃 B組 4:00-6:00	13	14 <ul style="list-style-type: none">• 親子聖誕甜點工作坊2:00-3:30• 齊來製作環保科學玩具!3:30-4:30
15	16	17 <ul style="list-style-type: none">• 星亮課後支援計劃 A組• 星亮課後支援計劃 B組 4:00-6:00	18 <ul style="list-style-type: none">• 星亮課後支援計劃 A組• 星亮課後支援計劃 B組 4:00-6:00	19 <ul style="list-style-type: none">• 星亮課後支援計劃 A組• 星亮課後支援計劃 B組 4:00-6:00	20	21 <ul style="list-style-type: none">• 親子聖誕甜點工作坊2:00-3:30• 齊來製作環保科學玩具!3:30-4:30
22	23	24	25 聖誕節	26 聖誕節後第一個周日	27	28
29	30	31				